

課題挑戦型インターンシップ プ 最終報告会

チームD

佐藤陸玖 村田健太 星野勝太郎 横澤歩 讃岐春香

テーマ

「ミライニに若者が継続的に集い、
賑わいを作り出すためのプラン」

課題提供機関：図書館ミライニ開設準備室

提案内容

<常設案>

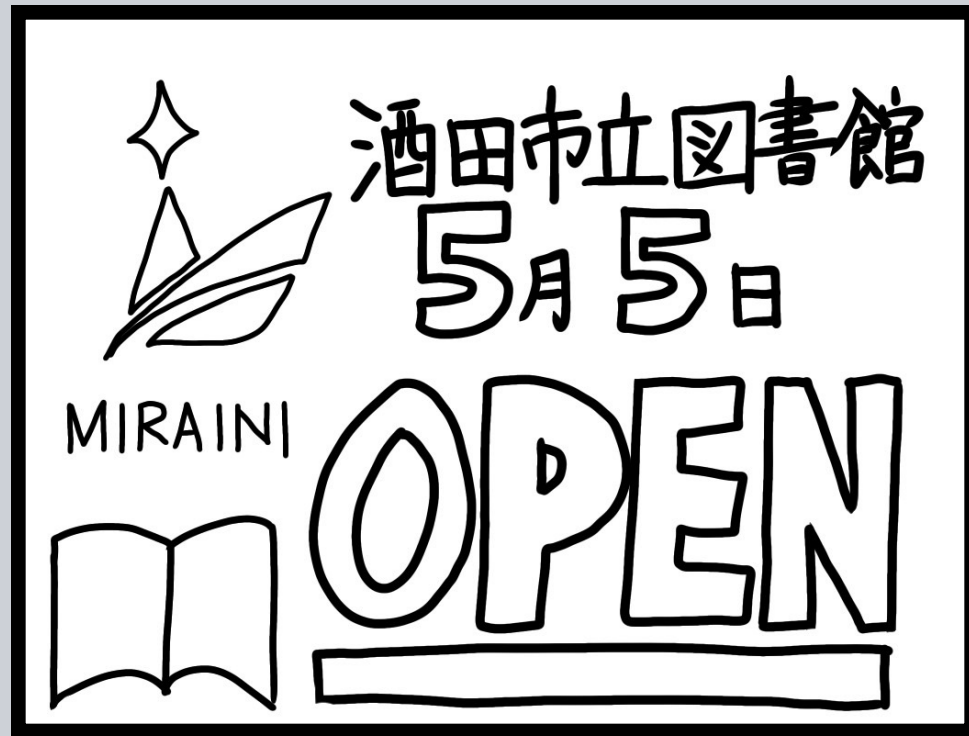
- ・置物の設置
- ・ペナントの設置
- ・ガチャガチャの設置

<イベント案>

- ・広場にイルミネーションを設置
- ・まごべるとの連携
- ・高校生による小・中学生のための学習イベント

①ペナントの設置

例



- 設置場所
- ・周辺の街灯

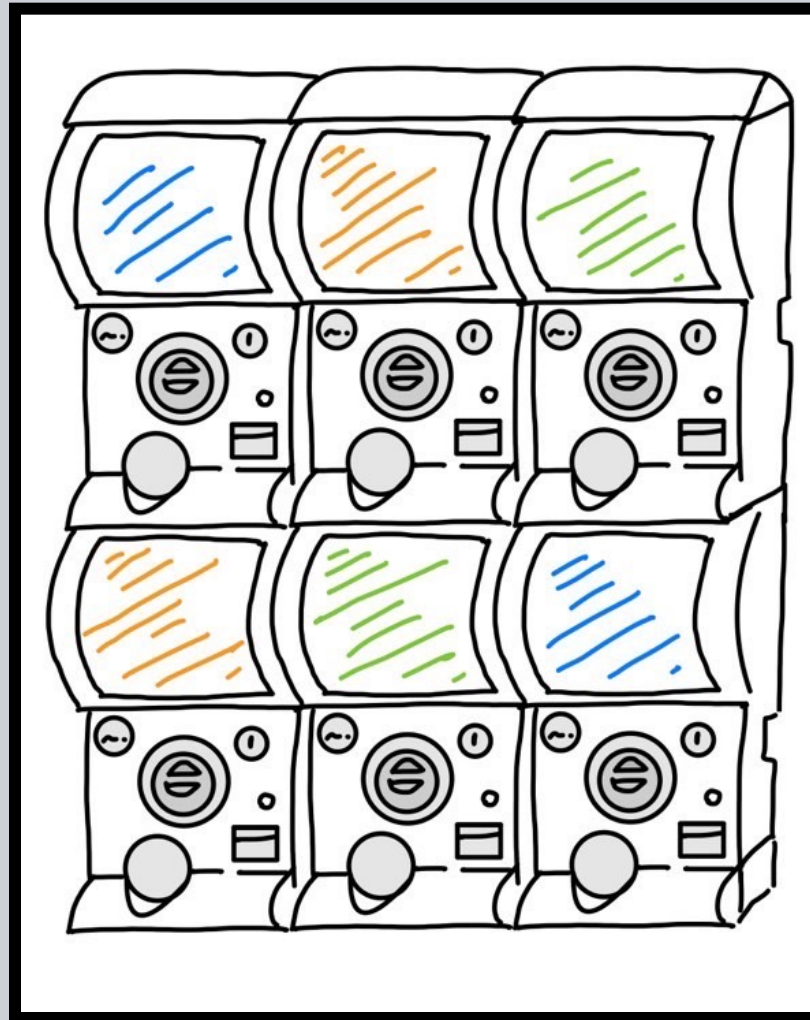
※イメージイラスト

①ペナントの設置

<設置することで>

- 通行人の目に止まりやすいため、ミライニのひとつの象徴となる。
- 何の施設なのか一目で分かるようになる。
- ペナントは目立つため集合場所となりやすい
→待ち時間にミライニを利用する人が増える。

②ガチャガチャの設置



○設置個数
3台2列
計6つ

②ガチャガチャの設置

<中身(景品)>

○酒田にゆかりのあるスタジオぴえろの景品
→ナルト、魔法少女シリーズなど

②ガチャガチャの設置

<ガチャガチャの詳細>

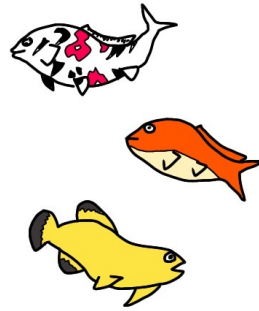
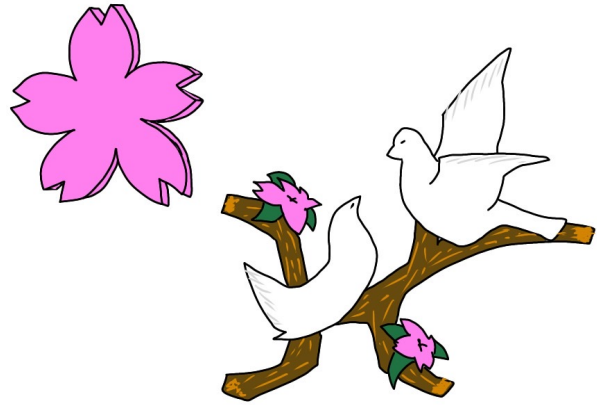
- ・お金を入れるorポイントカードで決まったポイントを集めることで回すことができる。
- ・ポイントカードは、ミライニで開かれるイベントに参加することでポイントを集めることができる。

②ガチャガチャの設置

＜ガチャガチャを設置することで＞

- ガチャガチャの需要が高まっているので集客に繋がる。
- 図書館に来る楽しみが増える。
- ポイントカードを導入することでイベント参加者が増える。
→イベントを継続的に行うことで利用者の確保ができる。

③置物の設置

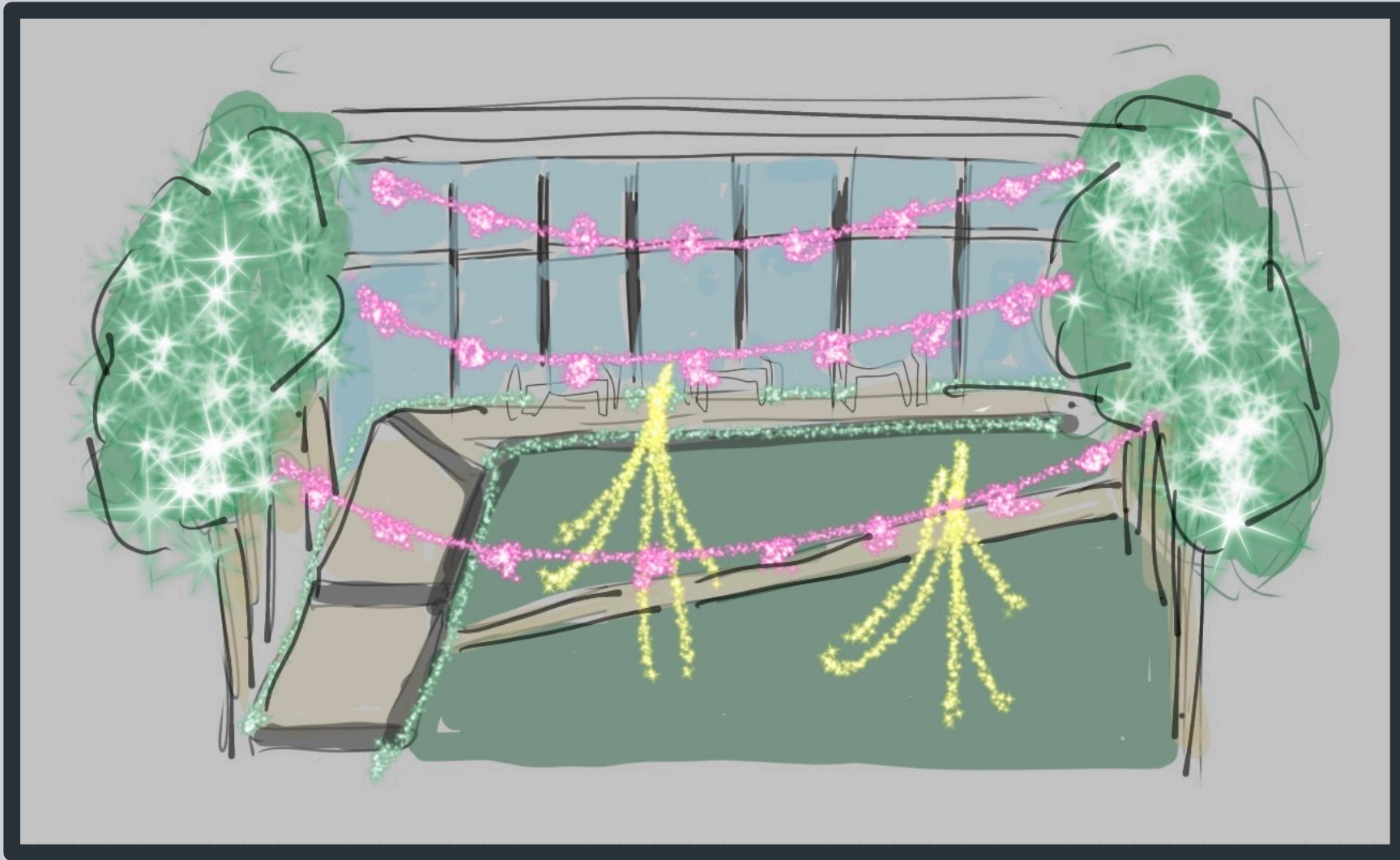


③ 置物の設置

< 設置場所 >

- ・ 館内の座席や机など様々な所

④ 広場にイルミネーションを設置



※イメージイラスト

④広場にイルミネーションを設置

<期間>

- ・春・夏・秋・冬の4シーズン

- ・各季節1ヶ月間

③④イルミネーションor置物の設置

<イルミネーションor置物を設置することで>

- 若者がSNSに写真を載せ、広告塔となってくれることで自然と人が集まる。
→利用者の少ない若年層も利用するきっかけとなる
- 冬以外にイルミネーションを設置している場所は少ないため、話題作りに繋がる。

⑤「まごべる」との連携

<まごべるとは>

公益大のアカペラサークル

<活動内容>

公益大のイベント等で発表を行っている

⑤「まごべる」との連携

<イベント内容>

実際にミライニ内で音楽のイベントを行っているので、その音楽イベントの時間にまごべるの発表機会を頂く



音楽に触れられるイベントとしてさらに盛り上げる

⑥ 高校生による小・中学生のための学習イベント

<内容>

- ・小・中学生に向けて高校生が学習指導を行う

⑥ 高校生による小・中学生のための学習イベント

<メリット>

- ・学生の学習場所・時間を提供できる。
- ・教える側・教えられる側共に学習能力が上がる。

<デメリット>

- ・イベントに参加する人を集めること

宣伝方法

- SNS (Instagram, Tiktok, Twitter)

→若者が使っている上位のSNSを活用することによって、多くの若者に知ってもらえる。魅力が伝われば、少し遠くにいる人も観光スポットとして訪れてもらえるようになる。

- ホームページ

- 家庭に届くチラシ